

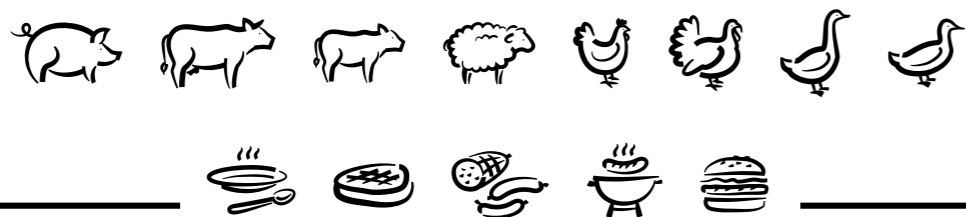
JANEX[®]
i gotowe!

Mieso



Wieprzowina • Wołowina • Drób • Inne

Z NAMI GOTOWANIE JEST PROSTE



Szanowni Klienci,

Nasz nowy zakład produkcyjny działa już na pełnych obrotach. Zaawansowana linia technologiczna, imponujące hale magazynowe oraz nowoczesne rozwiązania logistyczne wdrożone zgodnie ze Standradem Bezpieczeństwa Żywności BRC umożliwiają nam realizację dużych zamówień.

Utrzymujemy na najwyższym poziomie sprzedaż mięsa i wędlin dla branży HoReCa. Dostępne produkty wyróżniają się tym, że są poddawane znaczącej obróbce tj. kalibrowanie, cięcie, tandaryzowanie, klepanie, panierowanie, marynowanie, pieczenie czy smażenie. Wiemy jak ważne są jakość i powtarzalność, dlatego szczególną uwagę przykładamy do tych aspektów produkcji.

Przez ostatnie kilkanaście miesięcy byliśmy w ogromnej mierze skupieni na stworzeniu nowoczesnej kuchni. Aby sprostać potrzebom naszych odbiorców wprowadziliśmy wiele innowacji. Niebywata koncentracja na wyznaczonym celu przetożyła się na zasłużony rezultat. Dział półproduktów powiększył się znacząco, a sposób i ilość magazynowanego asortymentu mrożonego przekłada się na ekspresowe dostawy. Teraz z radością możemy obserwować jak rozwijacie swój potencjał i usprawniacie działania dzięki naszym produktom.

Elżbieta i Sławomir Wiesiakowie

*Elżbieta i Sławomir
Wiesiakowie*

STOPNIE WYSMAŻENIA STEKÓW



| | |
|---|---|
| BLUE MIĘSO W ŚRODKU SUROWE I CIEPŁE | TEMP. W ŚRODKU: 38°C CZAS SMAŻENIA: 1-2 MIN |
| RARE | TEMP. W ŚRODKU: 42-46°C CZAS SMAŻENIA: 2-3 MIN |
| MEDIUM RARE | TEMP. W ŚRODKU: 48-54°C CZAS SMAŻENIA: 3-4 MIN |
| MEDIUM | TEMP. W ŚRODKU: 56-62°C CZAS SMAŻENIA: 4-6 MIN |
| MEDIUM WELL | TEMP. W ŚRODKU: 64-68°C CZAS SMAŻENIA: OK. 8 MIN |
| WELL DONE | TEMP. W ŚRODKU: >75°C |

Janex



POLSKA WOŁOWINA SEZONOWANA

Janex[®]
www.janex.waw.pl

Wytworny smak polskiej wołowiny

Mięso wołowe sezonowane, które dystrybuujemy, pochodzi od bydła najlepszych ras. Najwyższa jakość, wyróżnionej pozycji, wynika z przestrzegania rygorystycznych standardów na każdym etapie cyklu produkcyjnego: hodowli, przyrostu wagi, uboju, pomiaru tkanki tłuszczowej i mięśni. Uwieńczeniem działań jest nadzorowanie warunków sezonowania.

Delikatne, kruche, a przy tym soczyste mięso zaspokoi podniebienie każdego smakosza.

| | | |
|--|---|--|
|  Brisket 00657 |  Porterhouse steak 00221 |  Beef striploin bone-in steak 00230 |
|  Rib Eye steak 00225 |  Rump steak 00233 |  T-Bone steak 00236 |
|  Top Loin steak 00237 |  Beef fillet steak 00219 | |

Kurczak Premium



Kurczak Zagrodowy

ok. 1,8 kg



Kurczak Zagrodowy Bio

ok. 1,8 kg



Filety z piersi Kurczaka Zagrodowego

ok. 450 g



Mięso z ud Kurczaka Zagrodowego

ok. 650 g

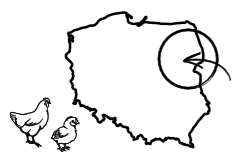


Noga z Kurczaka Zagrodowego

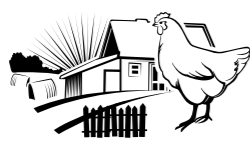
ok. 550 g



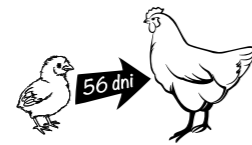
CO WARTO WIEDZIEĆ O KURCZAKU ZAGRODOWYM



POCHODZI Z MAŁYCH RODZINNYCH GOSPODARSTW Z PODLASIA



MA DOSTĘP DO ZAGRODY NA ŚWIEŻYM POWIETRZU



WOLNO ROŚNIE W ZGODZIE Z NATURĄ



ŻYWIONY ROŚLINNĄ KARMĄ BEZ GMO



CHOWANY BEZ ANTYBIOTYKÓW



POD STAŁĄ KONTROLĄ

Drosed

Kurczę,
ale to **DRO**bre!



Kurczak Kukurudziany karmiony paszą na bazie kukurydzy

ok. 1,6 kg



Kurczak Polski Certyfikowany z chowu bez antybiotyków

ok. 1,6 kg



Perliczka

ok. 1,3 kg



Gęś

ok. 4 kg



Kaczka

ok. 2 kg



www.drosed.pl



WEJDŹ NA WYŻSZY POZIOM SMAKU Z JAKOŚCIĄ QAFP

Wprowadź do swojej kuchni smak płynący z jakości produktów QAFP:

A zyskasz:

- optymalizację kosztów dzięki standaryzacji produktu
- wysoką wydajność dzięki najwyższej jakości surowca
- powtarzalny smak, kruchość i soczystość
- gwarancję jakości potwierdzoną certyfikacją pod nadzorem Polskiego Centrum Akredytacji

POZNAJ JAKOŚĆ MIĘS I WĘDLIN QAFP



WIEPRZOWINA

certyfikowana hodowla
kontrolowany łańcuch
produkcji
tylko świeże,
pakowane mięso



DRÓB

certyfikowana hodowla
kontrolowany łańcuch
produkcji
tylko świeże,
pakowane mięso



WĘDLINY

surowiec najwyższej jakości
bez wzmacniaczy smaków,
naturalne przyprawy
wysoka zawartość mięsa
w produkcie



Wejdź na stronę www.qafp.pl

Poznaj asortyment
certyfikowanych
produktów QAFP

Znajdź swojego
dostawcę

Zostań uczestnikiem
systemu QAFP

Więcej informacji na:
www.qafp.pl | qafp@upemi.pl

 **UPEMI**
Unia Producentów i Pracodawców Przemysłu Mięsnego



Boczek wieprzowy, surowy bez żeber, bez skóry

00101



Boczek wieprzowy, surowy z żebrami, bez skóry

00102



Boczek wieprzowy, surowy z żebrami, ze skórą

00103



Golonka wieprzowa, plastry cięte: 3 cm lub 4 cm

00104



Karkówka wieprzowa gyros-strogonow

00117



Karkówka wieprzowa strogonow

00118



Karkówka wieprzowa, kotlet

00119



Karkówka wieprzowa kotlet klepany

00120



Golonka wieprzowa bez kości, przednia

00105



Golonka wieprzowa, z kością przednia

00106



Golonka wieprzowa, z kością przednia, kalibrowana

00107



Golonka wieprzowa, przednia Franka

00108



Karkówka wieprzowa kotlet tandaryzowany

00121



Karkówka wieprzowa kotlet z kością

00122



Karkówka wieprzowa, z kością

00123



Kielbaski wieprzowe

00124



Golonka wieprzowa, tylna

00109



Golonka wieprzowa, bez kości bez skóry, tylna

00110



Golonka wieprzowa, tylna Franka

00111



Karkówka wieprzowa bez kości

00112



Kielbaski wieprzowe, spiralki

00125



Kielbaski wieprzowe spiralki z dodatkami

00126



Łopátka wieprzowa, bez kości bez skóry

00127



Łopátka wieprzowa, bez kości frykando

00128



Karkówka wieprzowa bez kości, cięta wzdłuż: 5 mm

00113



Karkówka wieprzowa bez kości, cięta wzdłuż: 10 mm

00114



Karkówka wieprzowa bez kości, ekstra

00115



Karkówka wieprzowa, gulasz

00116



Łopátka wieprzowa, bez kości, ekstra, oczyszczona

00129



Łopátka wieprzowa, gulasz

00130



Łopátka wieprzowa, strogonow

00131



Łopátka wieprzowa, mielona

00132





Łopátka wieprzowa, stek klepany
00133



Łopátka wieprzowa stek tandaryzowany
00134



Łopátka wieprzowa, z kością bez skóry
00135



Mięso wieprzowe, mielone
00136



Schab wieprzowy, środkowy duet
00149



Schab wieprzowy, środkowy kotlet klepany
00150



Schab wieprzowy, środkowy kotlet tandaryzowany
00151



Schab wieprzowy, środkowy kotlet z kostką
00152



Nóżki wieprzowe, krótkie
00137



Otrzewna wieprzowa
00138



Ozory wieprzowe
00139



Pachwina wieprzowa, bez skóry
00140



Schab wieprzowy, środkowy organki
00153



Schab wieprzowy, środkowy stek
00154



Schab wieprzowy, środkowy z kością, z połówką
00155



Schab wieprzowy, środkowy z kością, z tłuszczem
00156



Podgardle wieprzowe, bez skóry
00141



Podgardle wieprzowe, ze skórą
00142



Połówki wieprzowe, ekstra oczyszczone
00143



Połówki wieprzowe kalibrowane
00144



Schab wieprzowy, z kością po warszawsku
00157



Stonina wieprzowa
00158



Stonina wieprzowa, kostka
00159



Stonina wieprzowa, mielona
00160



Połówki wieprzowe medaliony, kalibrowane
00145



Schab wieprzowy, środkowy bez kości
00146



Schab wieprzowy, środkowy bez kości, ekstra
00147



Schab wieprzowy, środkowy, bez kości, z tłuszczem
00148



Stek wieprzowy, bekon bez kości
00161



Stek wieprzowy, bekon, z kością
00162



Szynka wieprzowa, bez kości ze skórą, z nogą
00163



Szynka wieprzowa, bez kości
00164



Szynka wieprzowa, bez kości ze skórą

00165



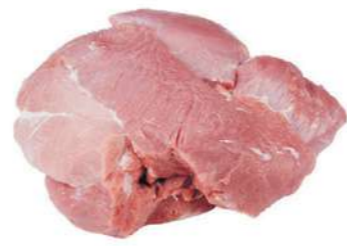
Szynka wieprzowa, gulasz

00166



Szynka wieprzowa, strogonow

00167



Szynka wieprzowa odtuszczone

00168



Żeberka wieprzowe, paski kalibrowane

00181



Żeberka wieprzowe, paski schabowe

00182



Żeberka wieprzowe, z wyciętą kostką

00183



Boczek mini, bez skóry bez kości

00184

MIĘSO Z WARCHLAKA



Szynka wieprzowa, peklowana w siatce

00169



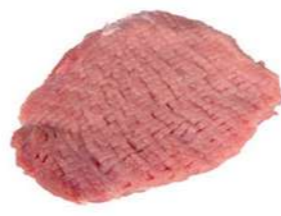
Szynka wieprzowa, płatki

00170



Szynka wieprzowa, stek klepany

00171



Szynka wieprzowa stek tandaryzowany

00172



Boczek mini, z żebrami bez skóry

00185



Golonka mini, przednia

00186



Golonka mini, tylna

00187



Karkówka mini, bez kości

00188



Szynka wieprzowa, stek z kością

00173



Szynka wieprzowa, z kością ze skórą, bez golonki

00174



Węprzowina, kl. II

00175



Węprzowina, pucówka

00176



Kotlet schabowy mini, organki

00189



Kotlet schabowy mini, z kością

00190



Łopátka mini, bez kości bez skóry

00191



Podgardle, bez skóry

00193



Żeberka wieprzowe, kąty

00177



Żeberka wieprzowe, z boczku Kurta

00178



Żeberka wieprzowe, paski

00179



Żeberka wieprzowe, paski bez kości

00180



Połędwiczki mini

00194



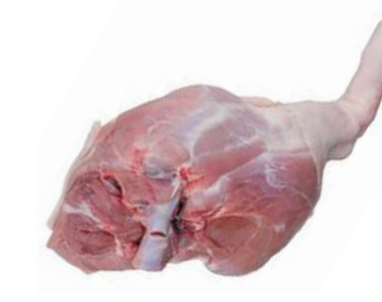
Schab środkowy mini, bez kości

00195



Szynka mini, bez kości bez skóry

00196



Szynka mini, z nogą, bez kości ze skórą

00197



MIĘSO WOŁOWE



Antrykot wołowy, stek, bez kości tandaryzowany

00198



Antrykot wołowy, stek, z kością

00199



Antrykot wołowy, z kością

00200



Połędwica wołowa

00213



Połędwica wołowa, bez głowy

00214



Połędwica wołowa, bez głowy bez końcówki

00215



Połędwica wołowa, głowy

00216



Flank steak

00201



Kark wołowy, bez kości

00202



Kark wołowy, z kością

00203



Kości wołowe, szpikowe

00204



Połędwica wołowa, głowy i końcówki

00217



Połędwica wołowa, carpaccio

00218



Beef fillet steak
Połędwica wołowa, stek

00219



Połędwica wołowa, strogonow

00220



Ligawa wołowa, carpaccio

00205



Łata wołowa

00206



Łopátka wołowa, bez kości ekstra

00207



Łopátka wołowa, gulasz

00208



Porterhouse steak
Porterhouse stek

00221



Pręga wołowa, bez kości

00222



Pręga wołowa, bez kości, ekstra

00223



Pręga wołowa, z kością

00224



Łopátka wołowa, strogonow

00209



Nadprężę wołowe

00210



Ossobuco wołowe

00211



Ozory wołowe

00212



Rib Eye steak
Rib Eye stek

00225



Rostbef wołowy, bez kości

00226



Rostbef wołowy, bez kości ekstra

00227



Rostbef wołowy, stek klepany

00228





| | | | | | | | |
|---|--|---|--------------------------------------|---|--|--|---|
| | | | | | | | |
| Rostbef wołowy, stek tandaryzowany 00229 | Beef striploin bone-in steak Rostbef wołowy, stek z kością 00230 | Roztbef wołowy, z kością 00231 | Rozbratel wołowy, z kością 00232 | Udziec wołowy, stek tandaryzowany 00245 | Udziec wołowy, z kością, Franka 00246 | Udziec wołowy, zrazówka dolna 00247 | Udziec wołowy, zrazówka górna 00248 |
| | | | | MIĘSO CIEŁĘCE | | | |
| Rump steak Rump stek 00233 | Szponder wołowy, pasy 00234 | Tatar wołowy z polędwicy sezonowanej 00235 | T-Bone steak T-Bone stek 00236 | | | | |
| | | | | | | | |
| Gicz cielęca, bez kości 00249 | Gicz cielęca, z kością, ekstra 00250 | Gicz cielęca, Franka 00251 | Gicz cielęca, z kością 00252 | Górka cielęca, bez kości kalibrowana 00253 | Górka cielęca, bez kości nieobrobiona 00254 | Górka cielęca, kotleciki z kostką 00255 | Górka cielęca, kotlet klepany 00256 |
| | | | | | | | |
| Top Loin steak Top Loin stek 00237 | Udziec wołowy, gulasz, kostka 00238 | Udziec wołowy, strogonow 00239 | Udziec wołowy, krzyżowy 00240 | Górka cielęca, kotlet krojony 00257 | Górka cielęca, kotlet tandaryzowany 00258 | Górka cielęca, organki 00259 | Górka cielęca, sznycel klepany 00260 |
| | | | | | | | |
| Udziec wołowy, ligawa 00241 | Udziec wołowy, orzech 00242 | Udziec wołowy, płatki 00243 | Udziec wołowy, stek klepany 00244 | | | | |



Górka cielęca, z kością
00261



Łopátka cielęca, bez kości
00262



Łopátka cielęca, bez kości ekstra
00263



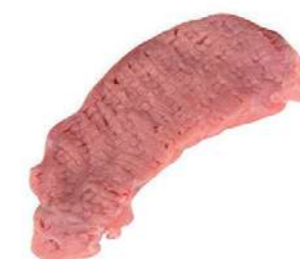
Łopátka cielęca, bez kości podczyszczona
00264



Udziec cielęcy, gulasz, kostka
00277



Udziec cielęcy, podczyszczony
00278



Udziec cielęcy, stek tandaryzowany
00279



Udziec cielęcy, stek z kością
00280



Łopátka cielęca, gulasz, kostka
00265



Łopátka cielęca, strogonow
00266



Łopátka cielęca, sznycel
00267



Połędwiczka cielęca, medalion
00268



Udziec cielęcy, strogonow
00281



Udziec cielęcy, sznycel klepany
00282



Udziec cielęcy, sznycel tandaryzowany
00283



Żeberka cielęce
00284



Połędwiczka cielęca, sznycel klepany
00269



Połędwiczki cielęce
00270



Połędwiczki cielęce, kalibrowane
00271



Połędwiczki cielęce, klepane
00272



Żeberka cielęce, bez kości mostek
00285



Filet z kurczaka, ekstra
00286

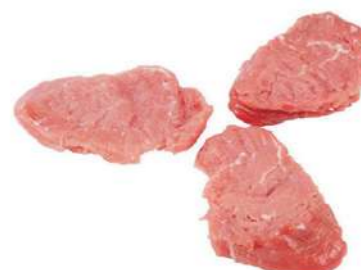


Filet z kurczaka: 60 g, 80 g, 100 g
00287



Filet z kurczaka: 120 g, 140 g, 200 g
00288

MIĘSO Z KURCZAKA



Połędwiczki cielęce, pikata
00273



Udziec cielęcy, bez kości
00274



Udziec cielęcy, Franka
00275



Udziec cielęcy, górna razowa
00276



Filet z kurczaka, kostka
00289



Filet z kurczaka, płatki
00290



Filet z kurczaka, strogonow
00291



Filet z kurczaka, sznycel klepany
00292



Filet z kurczaka, tandaryzowany
00293



Filet z kurczaka, z kością
bez skóry, ekstra
00294



Filet z kurczaka, z kością
ze skórą
00295



Filet z kurczaka, z kostką
ze skórą, ekstra
00296



Skrzydłko kurczaka, bez lotki
ekstra
00309



Skrzydłko kurczaka, patka
00310



Stek z udźca kurczaka
tandaryzowany
00311



Udo kurczaka, bez kości
bez skóry
00312



Filet z kurczaka, ze skórą
z kostką nieoczyszczoną
00297



Filet z kurczaka, ze skórą
ze skrzydłem
00298



Kurczak, bez kości, ze skórą
00299



Kurczak świeży
00300



Udo kurczaka, bez kości
ze skórą
00313



Udo kurczaka, ekstra
00314



Udo kurczaka, bez kupra
00315



Udo kurczaka, bez kości
drylowane
00316



Patka z kurczaka
00301



Patka z kurczaka, ekstra
00302



Patka z kurczaka, ekstra, Franka
00303



Połędwiczki z kurczaka
00304



Udo kurczaka, bez kości udowej
00317



Udo kurczaka, wykwentne
00318



Udo kurczaka, z kuprem
00319



Udziec kurczaka, bez kości
bez skóry
00320



Serca kurczaka
00305



Skrzydłko kurczaka
00306



Skrzydłko kurczaka
dzwonek duży
00307



Skrzydłko kurczaka
dzwonek mały
00308



Udziec kurczaka, bez kości
ze skórą
00321



Udziec kurczaka, z kostką
przełożoną
00322



Udziec kurczaka, z kostką
wyjętą
00323



Udziec kurczaka, z kością
bez skóry
00324





Udziec kurczaka, z kością, ze skórą
00325

Wątroby kurczaka
00326

Żeberko kurczaka
00327

Żołądki kurczaka
00328

Pierś indyka, maślana, do pieczenia
00333

Połędwiczka z indyka
00334

Rolada z udźca indyka, do pieczenia
00335

Serca indyka
00336

MIĘSO Z INDYKA

Filet z indyka
00329

Filet z indyka, gulasz
00330

Filet z indyka, gulasz, kostka
00649

Filet z indyka, medalion
00650

Skrzydło indyka
00337

Skrzydło indyka, bez lotki
00338

Skrzydło indyka, patka dolna
00339

Skrzydło indyka, patka górna
00340

Filet z indyka, plátky
00651

Filet z indyka, stek
00652

Filet z indyka, strogonow
00653

Filet z indyka, sznycel
00654

Udziec indyka, bez kości, ze skórą
00341

Udziec indyka, gulasz
00342

Udziec indyka, strogonow
00343

Udziec indyka, stek tandaryzoany
00344

Golonka z indyka
00655

Indyk, bez kości, świeży
00656

Mięso drobiowe, kl. II
00331

Pałka z indyka, Franka
00332

Udziec indyka, z kością, ze skórą
00345

Wątroba indyka
00346

Żołądki indyka
00347

MIĘSO Z KACZKI

Kaczka
00348



Kaczka Barbarie
00349



Kaczka 1/2
00350



Kaczka, bez kości, 1/2
00351



Kaczka, bez kości, ze skórą
00352



Udo kaczki, gulasz
00365



Udo kaczki, stroganow
00366



Udziec kaczki, bez kości
bez skóry
00367



Udziec kaczki, z kością, ze skórą
00368



Kaczka Pekin
00353



Pałka z kaczki
00354



Pałka z kaczki, Franka, ekstra
00355



Pierś kaczki, bez kości
bez skóry
00356

MIĘSO Z GĘSI



Geś, cała
00369



Piersi gęsie
00370



Udo gęsie
00371



Żółtki gęsie
00372



Pierś kaczki, bez kości, ze skórą
00357



Połędwica z kaczki
00358



Porcja rosółowa z kaczki
00359



Skrzydła kaczki
00360

MIĘSO JAGNIECE



Comber jagnięcy, organki
podwójne
00373



Gicz jagnięca, przednia, ekstra
00374



Gicz jagnięca, tylna, ekstra
00375



Gicz jagnięca, tylna, Franka
00376



Uda kaczki
00361



Udo kaczki
00362



Udo kaczki, bez kości, bez skóry
00363



Udo kaczki, bez kości, ze skórą
00364



Goleń jagnięca, bez kości
00377



Golonka jagnięca, tylna
00378



Karczek jagnięcy, bez kości
00379



Kotlet jagnięcy, podwójny
Andrzejka
00380



Kotlet jagnięcy, podwójny z żebrami
00381



Kotlet jagnięcy, z kostką
00382



Kotlet jagnięcy, z kością, organki
00383



Łopátka jagnięca, bez kości bez skóry
00384



Udziec jagnięcy, z kością, Franka
00397



Udziec jagnięcy, z kością i giczą
00398



Wątroba jagnięca
00399



Łopátka jagnięca, z kością z giczą
00385



Mięso jagnięce, gulaszowe
00386



Mięso jagnięce, mielone
00387



Nerki jagnięce
00388



Boczek wieprzowy, parzony wędzony, 8 x 8 mm, kostka
00401



Boczek wieprzowy, parzony wędzony, 8 x 8 mm, kostka smażona
00402



Boczek wieprzowy, parzony wędzony, 4 x 4 mm, makaron
00403



Boczek wieprzowy, parzony wędzony, 4 x 4 mm, makaron smażony
00404



Płuca jagnięce
00389



Połędwica jagnięca, bez kości
00390



Połędwiczki jagnięce
00391



Serca jagnięce
00392



Boczek wieprzowy, parzony wędzony, plastry, Janex
00405



Boczek wieprzowy, parzony wędzony, plastry smażone, Janex
00406



Boczek wieprzowy, parzony wędzony zawijany z morelą
00407



Boczek wieprzowy, parzony wędzony zawijany z daktylem
00408



Schab jagnięcy, z żebrami
00393



Udziec jagnięcy, bez kości
00394



Udziec jagnięcy, stek z kością
00395



Udziec jagnięcy, z kością
00396



Boczek wieprzowy, parzony wędzony, zawijany ze śliwką
00409



Cordon Bleu, wieprzowy ze schabu
00410



Cordon Bleu, wieprzowy ze schabu, panierowany
00411



De Volaille, wieprzowy ze schabu
00412



De Volaille, wieprzowy ze schabu, panierowany

00413



Hamburger wieprzowy, Janex: 115 g, 165 g, 200 g, 225 g

00414



Hamburger wieprzowy podpieczony

00415



Hamburger wieprzowy, 130 g

00416



Kotlet wieprzowy, panierowany z łopatki, surowy, gramatura

00429



Kotlet wieprzowy, panierowany z szynki, surowy, gramatura

00430



Łopátka wieprzowa, bez kości bez skóry, paski duże: 8 x 8 mm długie, surowe

00431



Łopátka wieprzowa, bez kości bez skóry, paski duże: 8 x 8 mm długie, marynowane

00432



Karkówka wieprzowa, bez kości paski duże: 8 x 8 mm, długie surowe

00417



Karkówka wieprzowa, bez kości paski duże: 8 x 8 mm, długie marynowane

00418



Karkówka wieprzowa, bez kości paski duże: 8 x 8 mm, długie obgotowane

00419



Karkówka wieprzowa, bez kości paski duże: 8 x 8 mm, długie podsmażane

00420



Łopátka wieprzowa, bez kości bez skóry, paski duże: 8 x 8 mm długie, obgotowane

00433



Łopátka wieprzowa, bez kości bez skóry, paski duże: 8 x 8 mm długie, podsmażane

00434



Łopátka wieprzowa, bez kości bez skóry, paski duże: 8 x 8 mm krótkie, surowe

00435



Łopátka wieprzowa, bez kości bez skóry, paski duże: 8 x 8 mm krótkie, marynowane

00436



Karkówka wieprzowa, bez kości paski duże: 8 x 8 mm, krótkie surowe

00421



Karkówka wieprzowa, bez kości paski duże: 8 x 8 mm, krótkie marynowane

00422



Karkówka wieprzowa, bez kości paski duże: 8 x 8 mm, krótkie obgotowane

00423



Karkówka wieprzowa, bez kości paski duże: 8 x 8 mm, krótkie podsmażane

00424



Łopátka wieprzowa, bez kości bez skóry, paski duże: 8 x 8 mm krótkie, obgotowane

00437



Łopátka wieprzowa, bez kości bez skóry, paski duże: 8 x 8 mm krótkie, podsmażane

00438



Łopátka wieprzowa, gotowana 4 x 4 mm, makaron

00439



Łopátka wieprzowa, gotowana 8 x 8 mm, kostka

00440



Kłopsy wieprzowe, surowe 100 g

00425



Kotlet mielony, wieprzowy panierowany, 80 g

00426



Kotlet mielony, wieprzowy panierowany, podpieczony, 80 g

00427



Kotlet mielony, wieprzowy panierowany, podsmażany, 120 g

00428



Łopátka wieprzowa, gotowana płatki

00441



Pułpety wieprzowe, surowe

00442



Rumszyk wieprzowy, 170 g

00443



Szynka wieprzowa, stek klepany panierowany

00444





Karkówka wieprzowa, kotlet klepany, panierowany

00445



Karkówka wieprzowa, stek panierowany

00446



Szynka wieprzowa, bez kości bez skóry, paski duże: 8 x 8 mm surowe

00447



Szynka wieprzowa, bez kości bez skóry, paski duże: 8 x 8 mm marynowane

00448



Udziec wołowy, bez kości płatki cienkie, surowe

00461



Udziec wołowy, bez kości płatki cienkie, marynowane

00462



Udziec wołowy, bez kości płatki cienkie, obgotowane

00463



Udziec wołowy, bez kości płatki cienkie, podsmażane

00464



Szynka wieprzowa, bez kości bez skóry, paski duże: 8 x 8 mm obgotowane

00449



Szynka wieprzowa, bez kości bez skóry, paski duże: 8 x 8 mm podsmażane

00450



Szynka wieprzowa, bez kości bez skóry, płatki cienkie, surowe

00451



Szynka wieprzowa, bez kości bez skóry, płatki cienkie marynowane

00452



Udziec wołowy, bez kości, paski duże: 8 x 8 mm, długie, surowe

00465



Udziec wołowy, bez kości paski duże: 8 x 8 mm, długie marynowane

00466



Udziec wołowy, bez kości paski duże: 8 x 8 mm, długie obgotowane

00467



Udziec wołowy, bez kości paski duże: 8 x 8 mm, długie podsmażane

00468



Szynka wieprzowa, bez kości bez skóry, płatki cienkie obgotowane

00453



Szynka wieprzowa, bez kości bez skóry, płatki cienkie podsmażane

00454



PÓLPRODUKTY WOŁOWE



Hamburger wołowy drobnomielony

00455



Hamburger wołowy średniomielony

00456



Udziec wołowy, bez kości, paski duże: 8 x 8 mm, krótkie, surowe

00469



Udziec wołowy, bez kości paski duże: 8 x 8 mm, krótkie marynowane

00470



Udziec wołowy, bez kości paski duże: 8 x 8 mm, krótkie obgotowane

00471



Udziec wołowy, bez kości paski duże: 8 x 8 mm, krótkie podsmażane

00472



Hamburger wołowy grubomielony

00457



Hamburger wołowy: 110 g, 165 g, 200 g, 225 g, 285 g

00458



Rumsztyk wołowy, 170 g

00459



Topping wołowy, 8 x 8 mm kostka

00460



Udziec wołowy, gotowany 4 x 4 x 32 mm, makaron

00473



Udziec wołowy, gotowany 8 x 8 mm, kostka

00474



Udziec wołowy, gotowany, płatki

00475



Zrazy wołowe

00476





PÓLPRODUKTY Z KURCZAKA



Cordon Bleu, z fileta z kurczaka
00477



Cordon Bleu, z fileta z kurczaka
panierowany
00478



De Volaille, z fileta z kurczaka
00479



De Volaille, z fileta z kurczaka
panierowany
00480



Filet z kurczaka, gotowany
4 x 4 mm, makaron
00493



Filet z kurczaka, gotowany
8 x 8 mm, kostka
00494



Filet z kurczaka, gotowany, płatki
po gotowaniu
00495



Filet z kurczaka, kawałki
panierowane
00496



Filet z kurczaka, panierowany
surowy, gramatura
00481



Filet z kurczaka, podsmażony
gramatura
00482



Filet z kurczaka, surowy
140-220 g
00483



Filet z kurczaka, marynowany
140-220 g
00484



Filet z kurczaka, kawałki
podsmażane
00497



Filet z kurczaka, kostka
nieforemna, drobna, surowa
00498



Filet z kurczaka, kostka
nieforemna, drobna, marynowana
00499



Filet z kurczaka, kostka
nieforemna, drobna, obgotowana
00500



Filet z kurczaka, obgotowany
140-220 g
00485



Filet z kurczaka, podsmażany
140-220 g
00486



Filet z kurczaka, 8 x 8 mm
kostka drobna, surowa
00487



Filet z kurczaka, 8 x 8 mm
kostka drobna, marynowana
00488



Filet z kurczaka, kostka
nieforemna, drobna, podsmażana
00501



Filet z kurczaka, kostka
regularna: 2 x 2 cm, surowa
00502



Filet z kurczaka, kostka regularna:
2 x 2 cm, marynowana
00503



Filet z kurczaka, kostka
regularna: 2 x 2 cm, obgotowana
00504



Filet z kurczaka, 8 x 8 mm
kostka drobna, obgotowana
00489



Filet z kurczaka, 8 x 8 mm
kostka drobna, podsmażana
00490



Filet z kurczaka, bez kości
ze skórą, marynowany, surowy
gramatura
00491



Filet z kurczaka, bez kości
ze skórą, marynowany
podsmażany, gramatura
00492



Filet z kurczaka, kostka regularna:
2 x 2 cm, podsmażona
00505



Filet z kurczaka, paski duże:
8 x 8 mm, długie, surowe
00506



Filet z kurczaka, paski duże:
8 x 8 mm, długie, marynowane
00507



Filet z kurczaka, paski duże:
8 x 8 mm, długie, obgotowane
00508





Filet z kurczaka, paski duże:
8 x 8 mm, długie, podsmażane

00505



Filet z kurczaka, paski duże:
8 x 8 mm, krótkie, surowe

00506



Filet z kurczaka, paski duże:
8 x 8 mm, krótkie, marynowane

00507



Filet z kurczaka, paski duże:
8 x 8 mm, krótkie, obgotowane

00508



Kuleczki drobiowe, 16 g

00521



Pośredniczki z kurczaka, lizaki

00522



Pośredniczki z kurczaka, całe
surowe

00523



Pośredniczki z kurczaka, całe
panierowane

00524



Filet z kurczaka, paski duże:
8 x 8 mm, krótkie, podsmażane

00509



Filet z kurczaka, płatki cienkie
surowe

00510



Filet z kurczaka, płatki cienkie
marynowane

00511



Filet z kurczaka, płatki cienkie
obgotowane

00512



Pośredniczki z kurczaka, całe
obgotowane

00525



Pośredniczki z kurczaka, całe
podsmażane

00526



Pośredniczki z kurczaka, całe
przyprawione

00527



Udziec kurczaka, bez kości
bez skóry, filety całe, surowe

00528



Filet z kurczaka, płatki cienkie
podsmażane

00513



Filet z kurczaka, stek
panierowany

00514



Filet z kurczaka, wędzony
4 x 4 mm, makaron

00515



Filet z kurczaka, wędzony
8 x 8 mm, kostka

00516



Udziec kurczaka, bez kości
bez skóry, filety całe, marynowane

00529



Udziec kurczaka, bez kości
bez skóry, filety całe, obgotowane

00530



Udziec kurczaka, bez kości
bez skóry, filety całe, podsmażane

00531



Udziec kurczaka, bez kości
bez skóry, surowy, panierowany
gramatura

00532



Filet z kurczaka, wędzony, płatki

00517



Hamburger drobiowy, Janex

00518



Hamburger drobiowy, 100 g

00519



Hamburger z kurczaka

00520



Udziec kurczaka, bez kości
bez skóry, surowy, podsmażony
gramatura

00533



Udziec kurczaka, bez kości
bez skóry, paski duże: 8 x 8 mm
długie, surowe

00534



Udziec kurczaka, bez kości
bez skóry, paski duże: 8 x 8 mm
długie, marynowane

00535



Udziec kurczaka, bez kości
bez skóry, paski duże: 8 x 8 mm
długie, obgotowane

00536



Udziec kurczaka, bez kości
bez skóry, paski duże: 8 x 8 mm
długie, podsmażane

00537



Udziec kurczaka, bez kości
bez skóry, paski duże: 8 x 8 mm
krótkie, surowe

00538



Udziec kurczaka, bez kości
bez skóry, paski duże: 8 x 8 mm
krótkie, marynowane

00539



Udziec kurczaka, bez kości
bez skóry, paski duże: 8 x 8 mm
krótkie, obgotowane

00540



Cordon Bleu z fileta z indyka
panierowany

00553



De Volaille z fileta z indyka

00554



De Volaille z fileta z indyka
panierowany

00555



Filet z indyka, gotowany
4 x 4 mm, makaron

00556



Udziec kurczaka, bez kości
ze skórą, paski duże: 8 x 8 mm
krótkie, podsmażane

00541



Udziec kurczaka, bez kości
ze skórą, surowy, panierowany
gramatura

00542



Udziec kurczaka, bez kości
ze skórą, podsmażany
panierowany, gramatura

00543



Udziec kurczaka, bez kości
ze skórą, paski duże: 8 x 8 mm
długie, surowe

00544



Filet z indyka, gotowany
8 x 8 mm, kostka

00557



Filet z indyka, gotowany, płatki
po gotowaniu

00558



Filet z indyka, surowy
panierowany, gramatura

00559



Filet z indyka, podsmażany
panierowany, gramatura

00560



Udziec kurczaka, bez kości
ze skórą, paski duże: 8 x 8 mm
długie, marynowane

00545



Udziec kurczaka, bez kości
ze skórą, paski duże: 8 x 8 mm
długie, podsmażane

00546



Udziec kurczaka, bez kości
ze skórą, paski duże: 8 x 8 mm
krótkie, surowe

00547



Udziec kurczaka, bez kości
ze skórą, paski duże: 8 x 8 mm
krótkie, marynowane

00548



Hamburger z indyka

00561



Kotleciki z indyka

00562



Nuggetsy z indyka, mięso
mielone

00563



Nuggetsy z indyka, mięso lite

00564



Udziec kurczaka, bez kości
ze skórą, paski duże: 8 x 8 mm
krótkie, obgotowane

00549



Udziec kurczaka, bez kości
ze skórą, paski duże: 8 x 8 mm
krótkie, podsmażane

00550



Udziec kurczaka, stek
panierowany

00551



Cordon Bleu z fileta z indyka

00552



Udziec indyka, stek marynowany
podpieczony

00565



Szynka wędzona, kostka mała

00566



Szynka wędzona, kostka duża

00567



Szynka wędzona, paski

00568



Salami, 4 x 4 mm, kostka mini
00569



Salami, 8 x 8 mm, kostka
00570



Salami, 4 x 4 mm, makaron
00571



Szynka pieczona, płatki
00572



Golonka grillowa, bez kości bez skóry, pieczona
00585



Golonka grillowa, bez kości ze skórą, pieczona
00586



Golonka Oscypek
00587



Golonka pieczona, z rusztu
00588



Szynka pieczona, 4 x 4 x 32 mm makaron
00573



Szynka gotowana, 4 x 4 x 32 mm makaron
00574



Szynka gotowana, 8 x 8 mm kostka
00575



Szynka gotowana, pieczona płatki
00576



Kaszanka grillowa
00589



Cevapcici z mielonej wieprzowiny, na patyku
00590



Kielbasa weißwurst
00591



Kielbasa biała, parzona, grillowa
00592



Szynka konserwowa 4x4x32mm, makaron
00577



Szynka konserwowa, 8 x 8 mm kostka
00578



Szynka konserwowa, 4 x 4 mm kostka mini
00579



Szynka konserwowa, płatki regularne
00580



Kielbasa biwakowa
00593



Kielbasa debreczyńska
00594



Kielbasa swojska
00595



Kielbasa podlaska, cienka wędzona
00596



GRILL



Boczek grillowy
00581



Boczek grillowy, przyprawiony
00582



Filet grillowy z indyka marynowany, tandaryzowany
00583



Filet grillowy z kurczaka marynowany, tandaryzowany
00584



Kielbasa podwawelska
00597



Kielbasa śląska
00598



Kielbasa spiralki, cielęca parzona
00599



Kielbasa spiralki, drobiowa parzona
00600




 Kiełbasa spiralki, jagnięca parzona
 00601

 Kiełbasa spiralki, wieprzowa parzona
 00602

 Kiszka ziemniaczana, grillowa
 00603

 Kotlet grillowy, karkowy marynowany, klepany
 00604

 Skrzydełka kurczaka podpieczone
 00617

 Skrzydełka, bez łotki, całe marynowane, pieczone
 00618

 Szaszłyk drobiowy, z dodatkami
 00619

 Szaszłyk drobiowy, z dodatkami z fileta z indyka
 00620

 Kotlet grillowy, karkowy marynowany, klepany tandaryzowany
 00605

 Kotlet grillowy, schabowy marynowany, klepany tandaryzowany
 00606

 Kotlet grillowy, z topatki marynowany, klepany
 00607

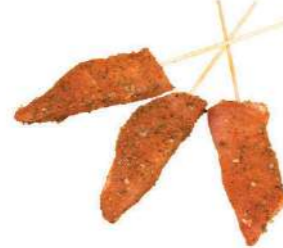
 Kotlet grillowy, z topatki marynowany, tandaryzowany
 00607

 Szaszłyk drobiowy, z dodatkami z udźca kurczaka
 00621

 Szaszłyk wieprzowy z dodatkami, z polędwiczek
 00622

 Szaszłyk z fileta z indyka
 00623

 Szaszłyk z fileta z kurczaka ze śliwką
 00624

 Kurczak, potówka, marynowany podpieczony
 00609

 Paluszki grillowe, ze schabu marynowane, na patyku
 00610

 Pałka z kurczaka, marynowana podpieczona
 00611

 Papryka faszerowana podpieczona, grillowa
 00612

 Szaszłyk z karkówki z bakłażanem
 00625

 Szaszłyk z polędwicy wieprzowej z boczkiem
 00626

 Szaszłyk z polędwicy wołowej mini, z morelą, śliwką i boczkiem
 00627

 Szaszłyk z polędwicy wołowej z cukinią
 00628

 Polędwiczki wieprzowe, klepane grillowe
 00613

 Polędwiczki z kurczaka, całe grillowe
 00614

 Shoarma drobiowa podpieczona, grillowa
 00615

 Skrzydełka kurczaka podpieczone, grillowe
 00616

 Szaszłyk z polędwiczki z indyka z cukinią i boczkiem
 00629

 Szaszłyk z polędwiczki z kurczaka, z cukinią i boczkiem
 00630

 Szaszłyk z rostbefu, ze śliwką
 00631

 Szaszłyk z szynki wieprzowej z boczkiem
 00632


BOCZEK WĘDZONY

w wygodnej formie



Szaszłyk ze schabu, z cukinią i boczkiem

00633



Uda kurczaka, marynowane podpieczone, ekstra

00634



Udo kurczaka, całe podpieczone

00635



Udziec z kurczaka, bez kości bez skóry, tandaryzowany marynowany

00636



Udziec z kurczaka, bez kości bez skóry, tandaryzowany marynowany, podpieczony

00637



Udziec z kurczaka, z kostką marynowany

00638



Udziec z kurczaka, z kostką marynowany, podpieczony

00639



Żeberka BBQ

00640



Żeberka, paski, schabowe podpieczone

00641



Kwintesencja smaku

Składnik bądź dodatek wybornych sałatek, past i wszelkiego rodzaju przekąsek. Wysmażony produkt, gotowy do podania.



Kostka mini - 4 x 4



Kostka - 8 x 8



Makaron



Plastry



Przedstawiamy stopień ubytku, który powstaje na skutek wysmażenia.



Propozycja opakowań zbiorczych



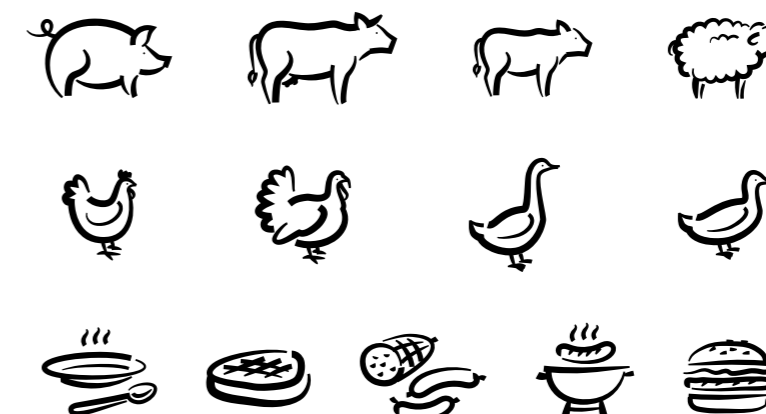
Hamburger wotowy
8 sztuk x 200g



Hamburger wotowo-wieprzowy
8 sztuk x 165g



Hamburger wotowo-jagnięcy
4 sztuki x 165g



DZIAŁ ZAMÓWIENÍ:



Pon.-Pt. w godzinach:

- Polska 8:00 - 17:00
- Warszawa 8:00 - 19:00

- Hanna Sechyna
- +48 733 757 121

- +48 22 376 03 02
- +48 22 423 05 92 / 93 / 94

zamowienia@janex.waw.pl

DZIAŁ LOGISTYKI:

Mieczysław Krawczyk

- +48 694 129 619

SEKRETARIAT:

Biuro

- +48 794 955 455
- +48 22 423 05 83
- e-mail: biuro@janex.waw.pl

Mirosław Reszczyk

- Dyrektor ds. Gastronomii
- +48 668 673 255

Jacek Główka

- Szef Kuchni
- +48 668 483 426

Marek Bigus

- Pełnomocnik ds. Jakości
- +48 668 456 731

DZIAŁ DORADCÓW HANDLOWYCH:

Maciej Kołodziejczyk

- +48 600 302 366

Paweł Jankowski

- +48 668 673 256

Marek Gajewski

- +48 606 964 707

Tomasz Stępniewski

- +48 602 360 956

Piotr Mielczarek

- +48 602 535 363

Justyna Kuraś - Kacperska

- +48 535 342 350

DZIAŁ WĘDLIN:

Cezary Szymański

- +48 575 044 844

DZIAŁ MIĘSA:

Marcin Nagawski

- +48 602 197 051

Marcin Bąba

- +48 694 426 512

PRODUKCJA:

Centrum Logistyczne MLP Pruszków II

- Hala C2, Moszna-Parcela 29
- 05-840 Moszna-Parcela
- +48 22 506 57 59

CENTRUM DYSTRYBUCJI:

Janex

- ul. Instalatorów 23
- 02-237 Warszawa
- www.janex.waw.pl



KATALOG FIRMOWY

Mięso

Wieprzowina • Wołowina • Drób • Inne